

// La Nigelle des champs

Nigella arvensis L.

PLANTE À FLEURS

CHAMPS CULTIVÉS

EN DANGER CRITIQUE

DESCRIPTION DE L'ESPÈCE

Plante annuelle.

Floraison : de juin à août, pollinisée par les insectes.

Taille : de 10 à 30 cm

Caractéristiques : Cette plante de la famille des Renonculacées (comme les boutons d'or) est caractérisée par ses fleurs très originales et ses feuilles finement découpées.

Usages : Espèce mellifère. Certains lui prêtent des vertus médicinales qui n'ont pas été démontrées scientifiquement. Ses graines sont toxiques.

Confusions possibles :

La Nigelle des champs peut être confondue avec la Nigelle de Damas (*Nigella damascena*), plante horticole fréquemment semée dans les jachères fleuries ou les jardins. Cette dernière possède une collerette de feuilles à la base de la fleur (appelées **bractées**) et des fruits bombés, contrairement à la Nigelle des champs (voir photos).

ÉCOLOGIE

La Nigelle des champs pousse sur des sols calcaires, dans des cultures de céréales ou des vignes sarclées, rarement dans des friches. On la retrouve en mélange avec d'autres espèces messicoles comme le Peigne de Vénus, le Miroir de Vénus ou la Nielle des blés.



Messicoles dans un champ de céréales sur sol calcaire

COMMENT LA RECONNAÎTRE?



Nigelle des champs

Fruit = 5 capsules allongées et soudées à la base

Fruit = capsule bombée

Couronne de bractées finement divisées à la base de la fleur

Couronne absente

Feuilles divisées en fines lanières



Nigelle de Damas (horticole)

MENACES

Les plantes messicoles en général et la Nigelle des champs en particulier se sont rarifiées suite à :

- l'amélioration des techniques de tri des semences de céréales.
- l'intensification des pratiques agricoles et l'usage d'intrants (engrais, herbicides).

À RETENIR :

→ La Nigelle des champs n'est plus connue que dans **3 communes** en Centre-Val de Loire depuis 2000.



POUR EN SAVOIR +

Bibliographie :

Dupré R. et al., 2009 - *Atlas de la flore sauvage du département de l'Eure-et-Loir*.

Nature Centre, CBNBP, 2014 - *Livre rouge des habitats naturels et des espèces menacées de la région Centre*.

[PNA en faveur des plantes messicoles 2012-2017](#)

Sur le site du CBNBP : [Nigella arvensis](#)

Sur le site de l'ORB : [Espèces menacées](#)

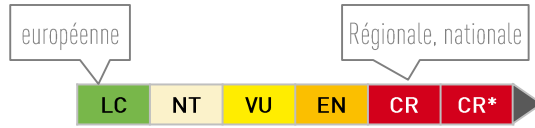
Rédacteurs :

CBNBP, novembre 2016.



STATUT DE L'ESPÈCE

Classement dans les listes rouges selon différentes échelles :



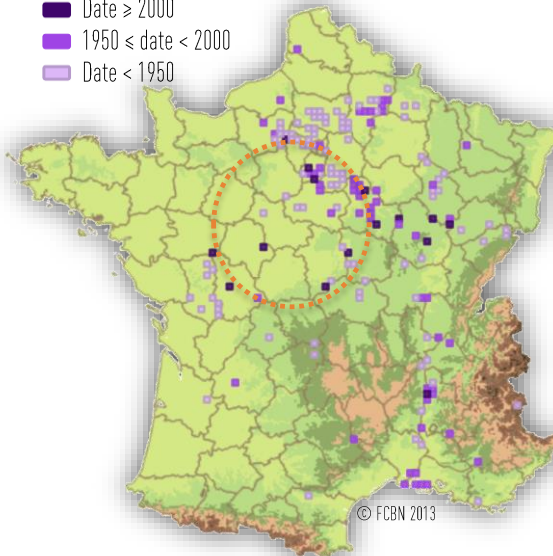
LC : non menacé
CR : menacé / en danger critique d'extinction

Degré de menace

Plan national d'actions messicoles : espèce prioritaire.

SITUATION EN RÉGION CENTRE-VAL DE LOIRE

- Date ≥ 2000
- 1950 ≤ date < 2000
- Date < 1950



Répartition de la Nigelle des champs en France, selon la date d'observation (mailles 10x10 km)

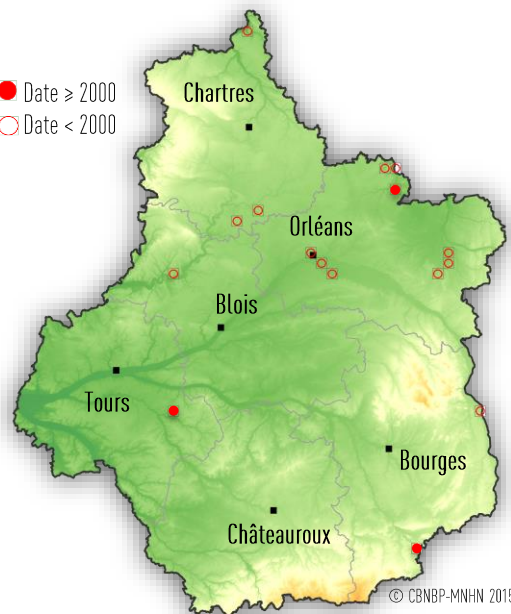
Contexte national :

Relativement fréquente au XIXe siècle dans les régions de plaine calcaire, la Nigelle des champs a disparu de plus de la moitié des départements dans lesquels elle était présente avant 1970.

Répartition régionale :

Comme la plupart des messicoles, la Nigelle des champs a beaucoup régressé en un siècle. Elle est aujourd'hui très rare en Centre-Val de Loire et n'a été observée que dans 3 communes depuis 2000, en vallée de l'Essonne, en Champagne tourangelle et dans le sud du Cher.

- Date ≥ 2000
- Date < 2000



Répartition de la Nigelle des champs en Centre-Val de Loire, selon la date d'observation (mailles 5x5 km)

Mesures de préservation :

Le maintien des plantes messicoles n'est possible que sur des parcelles cultivées, or aucune protection légale ne peut s'appliquer sur ce type de milieu. Pour faire face à la régression des messicoles, un plan national d'actions (PNA) a été rédigé en 2012 et est décliné dans plusieurs régions de France, dont le Centre-Val de Loire depuis 2015. Dans le cadre de ce plan d'actions, le lien entre pratiques agricoles et présence de messicoles est étudié afin de permettre d'élaborer une stratégie de conservation pour ces espèces à l'échelle nationale.