



OBSERVATOIRE  
RÉGIONAL  
DE LA BIODIVERSITÉ  
CENTRE-VAL DE LOIRE

## 2<sup>ème</sup> Rencontre de l'ORB

> Les travaux de l'ORB  
Centre-Val de Loire

Mardi 8 septembre  
Orléans



# L'ORB Centre-Val de Loire

- **Qu'est-ce qu'un observatoire ?**

« Dispositif mis en œuvre par un ou plusieurs organismes pour suivre l'évolution d'un ou plusieurs phénomènes, dans l'espace et dans le temps »

*MOINE A., Le territoire : comment observer un système complexe, l'Harmattan, 2007*

- › Centralisation de l'information
- › Enjeu de connaissance
- › Aide à la décision



# L'ORB Centre-Val de Loire

- **Les attendus de l'Observatoire régional de la biodiversité Centre-Val de Loire**

> Identification de 2 objectifs stratégiques :

- **éléments de sensibilisation de tous les publics aux enjeux de la biodiversité** : définition et interprétation d'un jeu d'indicateurs, communication des résultats...
- **favoriser la prise en compte de la biodiversité dans la décision publique** : connaissance des espèces et habitats, identification des lacunes, conseils de gestion...





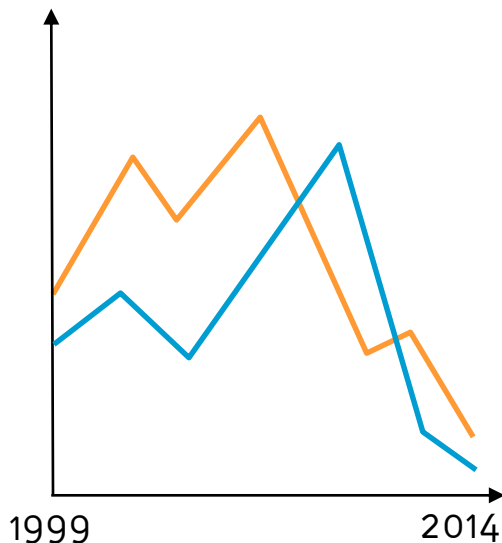
# L'ORB Centre-Val de Loire

- **Quels sont les travaux de l'ORB ?**

- › Mise en réseau des acteurs (pôles thématiques, comité technique)
- › Réalisation d'états des lieux (atlas, indicateurs)
- › Production d'outils partagés (référentiels de gestion)
- › Communication des travaux réalisés (site Internet, publications)

# Focus sur les indicateurs

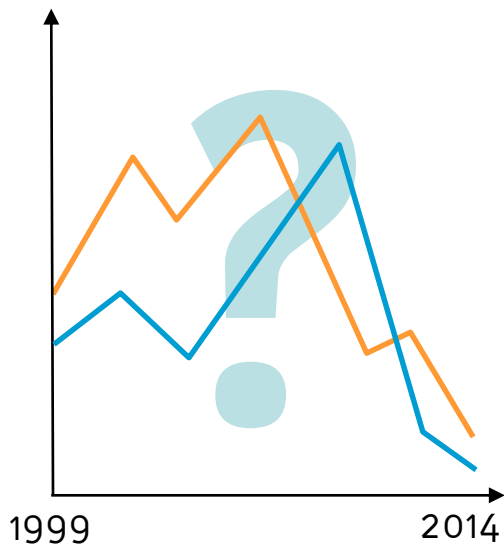
- **Qu'est-ce qu'un indicateur ?**



- > Outil de mesure d'une situation ou d'une tendance
- > Résumé d'informations
- > Répond à une question
- > Calculé pour une date et un lieu donnés
- > Suivi sur la durée
- > Construit à partir de données chiffrées

# Focus sur les indicateurs

## • Comment l'interpréter ?



- › Importance du contexte
- › Éclairage possible par les indicateurs de l'Observatoire National de la Biodiversité (ONB)
- › Information synthétique, échelle régionale
- › Limites de la donnée exploitée
- › Informations complémentaires



# Focus sur les indicateurs

- Quels sont les indicateurs étudiés dans l'ORB ?

> 6 Grandes questions :

- Quel est le niveau de **connaissance** de la biodiversité ?
- Quel est l'**état** de la biodiversité en région Centre-Val de Loire ?
- Comment **évolue**-t-elle ?
- Quels sont les **principaux facteurs** influençant la biodiversité ?
- Quelles **solutions** sont apportées par la société ?
- Quels **moyens** sont mis en œuvre ?



# Focus sur les indicateurs

## • Quels sont les indicateurs étudiés dans l'ORB ?

> 4 axes : **Espèces**, **Espaces**, **Usages**, **Actions**

- Espèces exotiques envahissantes
- Observations d'espèces exotiques envahissantes
- Espèces menacées
- Espèces emblématiques

- ZNIEFF
- Territoires couverts par un SCOT Grenelle
- Habitats naturels menacés
- Habitats naturels emblématiques

- Surface artificialisée
- Occupation du sol
- Surface toujours en herbe
- Agriculture biologique

- Connaissance de la biodiversité régionale
- Moyens financiers alloués à la biodiversité
- Éducation à la biodiversité





# Focus sur les indicateurs

- Exemple d'indicateur

Quels sont les principaux facteurs influençant la biodiversité ?

## USAGES

› Surface artificialisée (*Typologie des espaces consommés par l'artificialisation*)

Destruction des habitats naturels

Enjeu d'aménagement du territoire

Types d'espaces consommés par l'artificialisation ?



# Focus sur les indicateurs

## • Exemples de résultats obtenus

**USAGES**

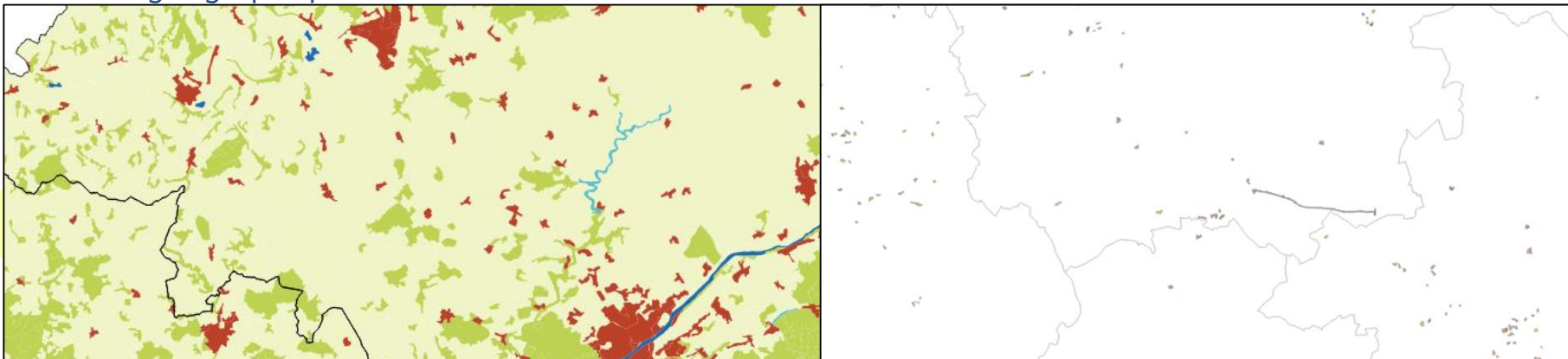
### > Artificialisation

2 sources de données différentes

donnée statistique - 2014

Occupation du sol - 9 postes -	Sols bâtis		Sols revêtus ou stabilisés		Autres sols artificialisés		Sols agricoles		Sols boisés		Landes		Sols nus naturels		Zones humides et sous les eaux		Zones interdites		Surface totale	
	Indicateur	Indicateur	Indicateur	Indicateur	Indicateur	Indicateur	Indicateur	Indicateur	Indicateur	Indicateur	Indicateur	Indicateur	Indicateur	Indicateur	Indicateur	Indicateur	Indicateur	Indicateur	Indicateur	
Liste géographique	Surface (1) (ha)	DIC	Surface (1) (ha)	DIC	Surface (1) (ha)	DIC	Surface (1) (ha)	DIC	Surface (1) (ha)	DIC	Surface (1) (ha)	DIC	Surface (1) (ha)	DIC	Surface (1) (ha)	DIC	Surface (1) (ha)	DIC	Surface (1) (ha)	DIC
France métropolitaine	887 648	29 716	2 403 976	47 862	1 698 902	42 429	28 175 780	153 344	16 991 191	153 240	2 849 977	61 460	962 131	41 186	903 542	40 373	46 100	12 041		54 919 246
18 - Cher	6 503	2 699	25 649	4 811	18 424	4 180	450 672	18 827	195 080	17 896	22 940	4 751	361	495	11 380	2 842				731 010
28 - Eure-et-Loir	8 410	2 807	24 157	5 278	16 462	5 070	451 824	16 525	84 639	13 356	3 579	1 665			4 116	1 927				593 186
36 - Indre	6 620	2 280	25 408	4 720	10 557	3 186	465 397	17 952	151 196	17 090	14 314	3 671			16 104	4 191	716	1 473		690 312
37 - Indre-et-Loire	5 705	2 443	31 732	5 006	21 392	4 630	352 975	18 544	179 518	17 962	13 370	3 133			10 696	4 845				615 388
41 - Loir-et-Cher	5 803	2 686	27 021	5 135	26 658	5 445	313 373	17 380	225 599	17 110	26 114	5 176	544	657	17 228	4 432				642 342
45 - Loiret	12 247	4 687	32 958	5 869	27 555	5 400	365 963	18 595	204 954	18 440	25 574	5 677	180	263	11 526	4 232	360	744		681 318
CENTRE	45 288	7 281	166 926	12 387	121 050	11 456	2 400 203	43 037	1 040 986	41 036	105 892	10 608	1 085	865	71 050	9 323	1 076	1 613		3 953 556

donnée géographique - 2006



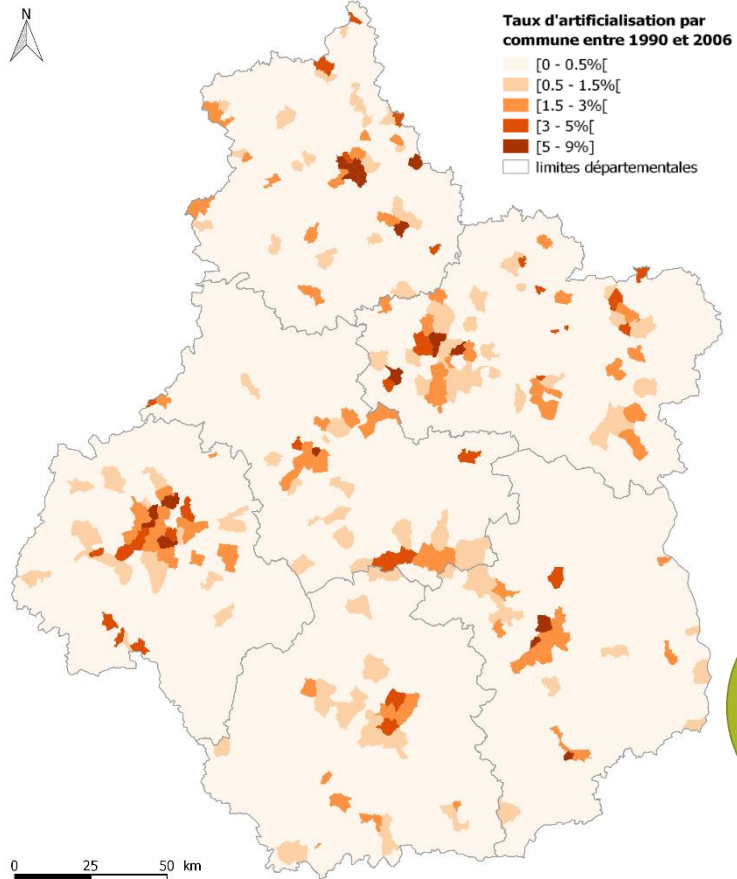


# Focus sur les indicateurs

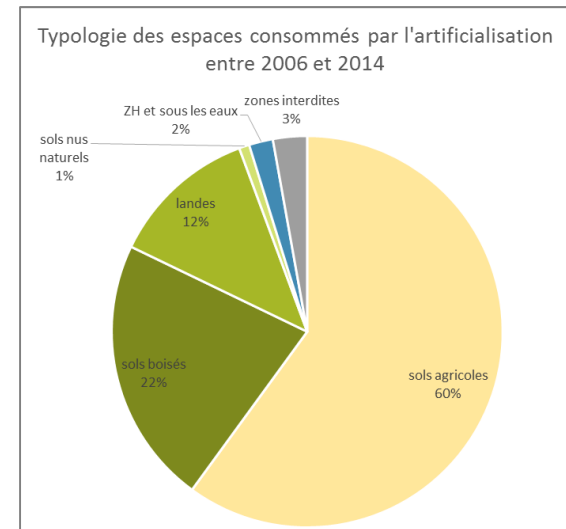
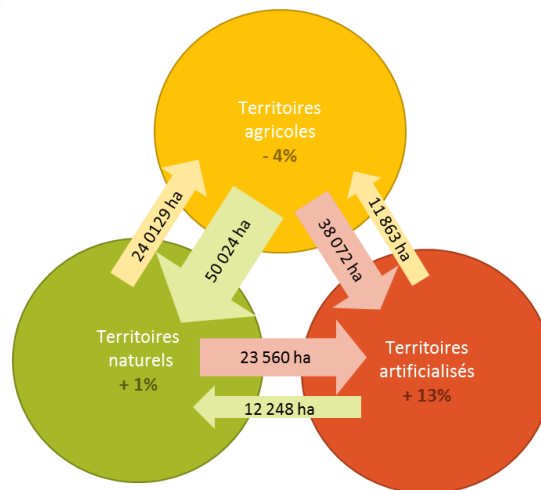
## • Exemples de résultats obtenus

### USAGES

#### > Artificialisation



9% d'espaces artificialisés en 2014  
+ 13% entre 2006 et 2014, soit une consommation de **4 891 ha/an**



# Focus sur les indicateurs

- Quel accès à l'information ?

- › État des lieux 2015 sur le site Internet de l'ORB
- › Fiches résultats des indicateurs en ligne cet automne
- › Articles sur le site Internet de l'ORB

